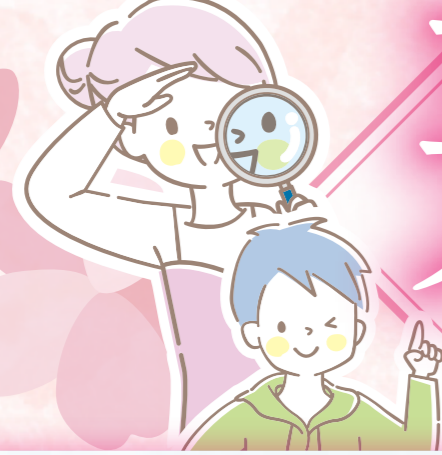
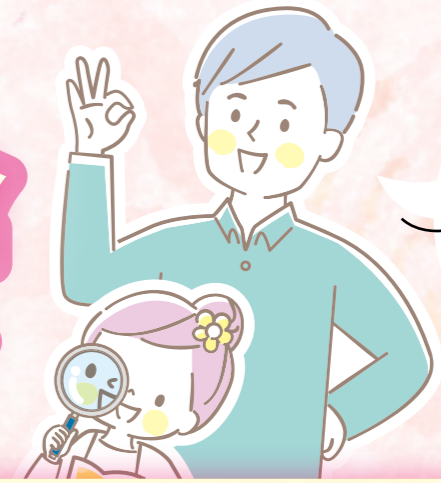


町田・相模原
エリア



春 住まいの現地販売会



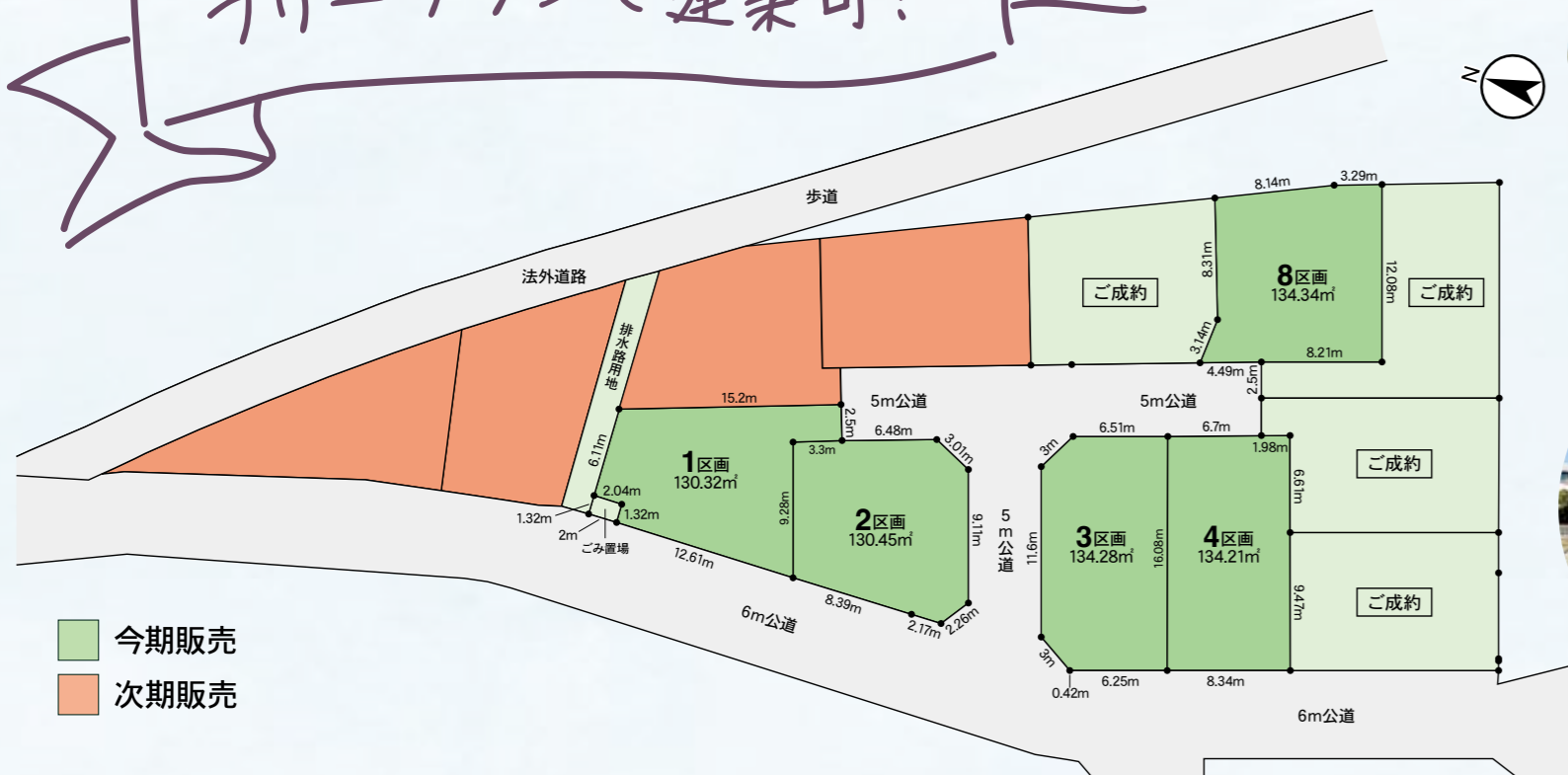
家の購入に関して
気になることを実際に
現地の物件をみながら
プロが答えてくれるから
きっとためになる!!



Honmachida

現地写真

フリープランで建築可!



LIFE INFORMATION

- ローソン.....約379m
- 三徳.....約591m
- 業務スーパー.....約746m
- あけぼの病院.....約1,392m
- 町田市役所.....約2,215m
- 本町田わかさ保育園.....約374m
- 町田第三小学校.....約1,033m
- 町田第一中学校.....約1,297m



01 本町田・玉川学園前駅利用 売地 建築条件なし売地

販売価格 **2,562**万円より



●交通/小田急線「玉川学園前」駅まで徒歩18分●所在/町田市本町田●土地/130.32㎡~134.34㎡●価格/2,562万円~3,077万円●地目/宅地●現況/更地●用途/第1種低層住専●建蔽率/40%●容積率/80%●建築条件付(詳細は裏面※1を参照ください)●全13区画今回販売5区画、5m・6m公道、都市ガス、公営上下水道、文化財保護法、小田急線「町田」駅まで徒歩24分も利用可(媒介)

お問い合わせは...町田本社 代表 **0120-30-4311**



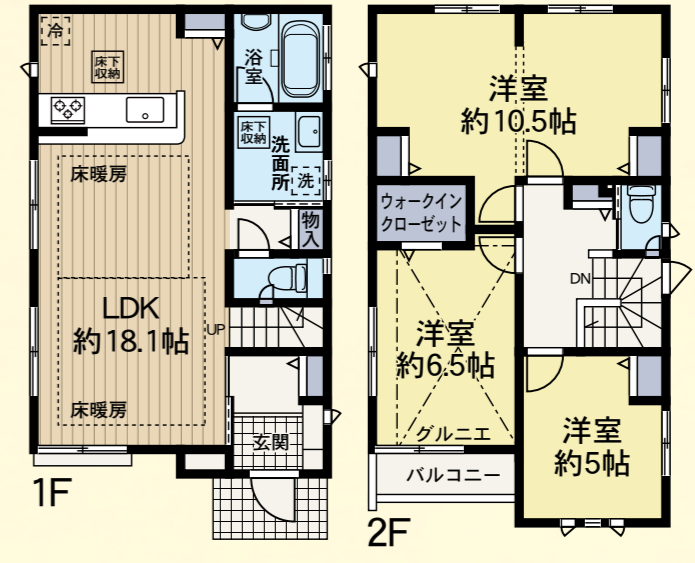
未来に続く街 もっと素敵なお家へ 思い描いた暮らしが始まる
JOY FIRST Terrace 中央林間

2ドア1ルームの間取り、家族の変化に対応!『成長する家族、変わるニーズに一步先を行く家』
子どもの成長や家族構成の変化も、この家なら安心して対応可能。(1・3~5号棟)



▲▲モデル棟内観
スタッフにお問合せください

▼3号棟内観
家具等は含みません



3号棟 5,495 (税込) 万円 土地/97.01㎡ 建物/94.39㎡

支払いプラン 月々 **121,530**円

- 頭金 7万円
- 銀行手数料 1,071,400円
- 借入金 4,870万円
- 返済期間 35年

E号棟:
4,877万円(税込) 土地/105.35㎡ 建物/95.02㎡



02 相模原・中央林間駅利用 新築 全6棟今回販売5棟

販売価格 **4,877**(税込)万円より



●交通/小田急江ノ島・東急田園都市線「中央林間」駅まで徒歩19分●所在/相模原市南区相南3丁目●土地/96.07㎡~105.35㎡●建物/91.84㎡~95.64㎡●価格/4,877万円~5,511万円(税込)●間取/3LDK~4LDK(1・3~5号棟:令和5年10月完成済・即引渡可、E号棟:令和6年3月完成済・4月引渡予定)●全6棟今回販売5棟、第1種低層住専、都市ガス、公営上下水道、カーポート2台分(車種による)、LDK約17.8帖以上、食洗機、LD床暖房、パントリー、玄関カードキーシステム、モニター付インターホン、南東道路につき陽当たり良好(媒介)

お問い合わせは...町田本社 代表 **0120-30-4311**

朝日土地建物株式会社 町田本社

所在地 〒194-0013 町田市原町田6-3-20 TK町田ビル1F TEL:042-723-4311(代表) FAX:042-723-9155
 ●(公社)全国宅地建物取引業協会会員 ●(公社)東京都宅地建物取引業協会会員 ●宅地建物取引業免許国土交通大臣(9)第3744号 ●(公社)首都圏不動産公正取引協議会加盟
 お問い合わせは町田本社へ 朝日土地建物 町田 株式会社 0120-30-4311 (全仲介)

朝日土地建物のネットワーク	町田本社	
橋本支店	海老名支店	横浜支店
藤沢支店	中山支店	大和支店
八王子支店	相模原支店	所沢支店
登戸支店	戸塚支店	二俣川支店

朝日土地建物の6つの無料アフターサービス

- 1 住まいの点検
- 2 シロアリ被害点検
- 3 害虫被害調査
- 4 害虫被害調査
- 5 リフォーム相談
- 6 不用品回収相談

まちの安全確認ボランティア

朝日土地建物には被災建築物応急危険度判定士が在籍しています。
被災市町村からの要請により、活動するボランティアです。

※被災建築物応急危険度判定とは、地震後、余震等による二次災害を防止するために、判定士が建物の被災状況を調査し、判定するものです。